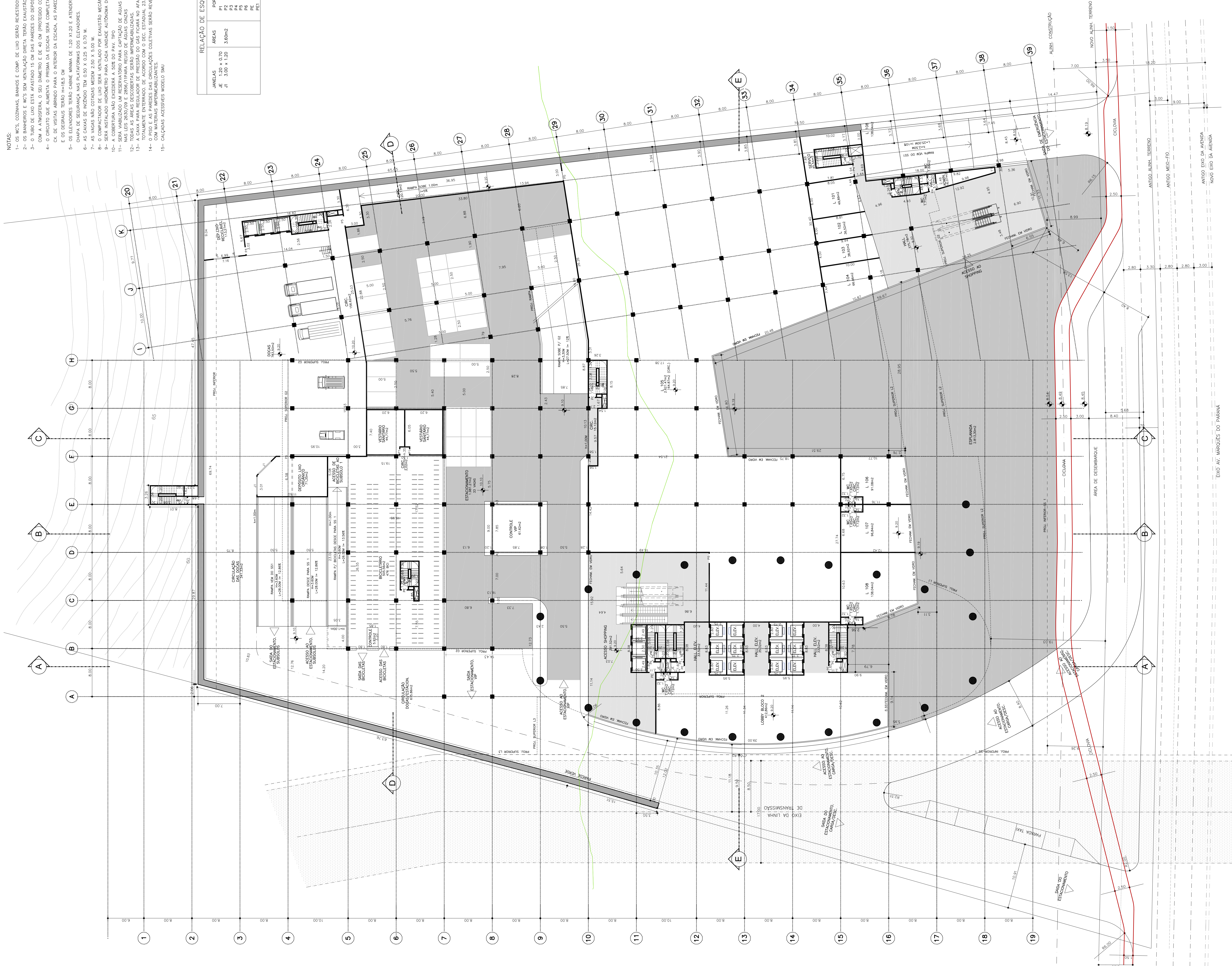


- NOTAS:
- 1- OS W.C's, COZINHAS, BANHOS E COMP. DE LIXO SERÃO REVESTIDOS EM CERÂMICA OU PINTURA LAVAVES.
 - 2- OS BANHEIROS E W.C'S SEM VENTILAÇÃO DIRETA TERÃO EXAUSTÃO MECÂNICA INDIVIDUAL.
 - 3- O TUBO DE LIXO ESTA AFASTADO 15 CM DAS PAREDES DO DEPOSITO E ESTA EM CONTATO DIRETO COM A ATMOSFERA. O SEU DIÂMETRO É DE 40 CM (PROTEGIDO CONTRA A GUA DAS CHUVAS)
 - 4- O CIRCUITO QUE ALIMENTA O PRISMA DA ESCADA, SERÁ COMPLETAMENTE INDEPENDENTE NÃO HAVENDO CORTES DE ENERGIA PARA O INTERIOR DA ESCADA. AS PAREDES SERÃO EM BLOCOS DE CONCRETO E AS ESCADAS TERÃO PAREDES EM ALUMÍNIO.
 - 5- OS ELEVADORES TERÃO CABINE MINIMA DE 1,20 X 1,20 E ATENDERÃO A LEI 888 DE 30/10/90, QUANTO A CHAMPA DE SEGURANÇA NAS PLATAFORMAS DOS ELEVADORES.
 - 6- AS CAMAS DE INCENÇÃO TEM 0,30 X 0,25 X 0,70 M.
 - 7- AS VAGAS NÃO COTADAS MEDIR 2,50 X 5,00 M.
 - 8- OS ELEVADORES SERÃO DO TIPO TRIPLO, COM 3 ANDAR, 3000 KG, 1,20 X 1,20 M, 1,20 X 1,20 M, 1,20 X 1,20 M.
 - 9- SERÁ INSTALADO BARRILHÃO PARA CADA INÍMATE AUTOMÁTICA DE ACESSO COM A LEI 2346/79
 - 10- A COBERTURA NÃO EXCERDA A 5,00 DO PAV. TIPO
 - 11- SERÁ MARCADO UM RESERVATÓRIO PARA CAPTAÇÃO DE ÁGUAS PLUVIAS ATENDENDO O DEPOSITO DE 100.000 LITROS, COM 1,20 X 1,20 M, 1,20 X 1,20 M, 1,20 X 1,20 M.
 - 12- TODAS AS ÁREAS DESCRITAS SERÃO IMPERMEABILIZANTES.
 - 13- A CASA PARA REGULADOR DE PRESSÃO DO GÁS FICARÁ NO AFASTAMENTO DA CONSTRUÇÃO
 - 14- O MATERIAL EMPREGADO DE ACORDO COM O B.O.C. ESTABELECE 33.337/97.
 - 15- COM MATERIAIS IMPERMEABILIZANTES.
 - 16- CALÇADAS ACESSÍVEIS MODELO SMI

RELAÇÃO DE ESQUADRIAS		
ANELAS	ÁREAS	PORTAS
AL. 0,70 x 0,70	3,60m ²	P1 0,70 x 2,10
AL. 1,20 x 2,10		P2 0,70 x 2,10
AL. 1,20 x 2,10		P3 0,70 x 2,10
AL. 1,20 x 2,10		P4 1,20 x 2,10
AL. 1,20 x 2,10		P5 1,20 x 2,10
AL. 1,20 x 2,10		P6 1,20 x 2,10
AL. 1,20 x 2,10		P7 1,20 x 2,10
AL. 1,20 x 2,10		P8 1,20 x 2,10
AL. 1,20 x 2,10		P9 1,20 x 2,10
AL. 1,20 x 2,10		P10 1,20 x 2,10
AL. 1,20 x 2,10		P11 1,20 x 2,10
AL. 1,20 x 2,10		P12 1,20 x 2,10
AL. 1,20 x 2,10		P13 1,20 x 2,10
AL. 1,20 x 2,10		P14 1,20 x 2,10
AL. 1,20 x 2,10		P15 1,20 x 2,10
AL. 1,20 x 2,10		P16 1,20 x 2,10
AL. 1,20 x 2,10		P17 1,20 x 2,10
AL. 1,20 x 2,10		P18 1,20 x 2,10
AL. 1,20 x 2,10		P19 1,20 x 2,10
AL. 1,20 x 2,10		P20 1,20 x 2,10
AL. 1,20 x 2,10		P21 1,20 x 2,10
AL. 1,20 x 2,10		P22 1,20 x 2,10
AL. 1,20 x 2,10		P23 1,20 x 2,10
AL. 1,20 x 2,10		P24 1,20 x 2,10
AL. 1,20 x 2,10		P25 1,20 x 2,10
AL. 1,20 x 2,10		P26 1,20 x 2,10
AL. 1,20 x 2,10		P27 1,20 x 2,10
AL. 1,20 x 2,10		P28 1,20 x 2,10
AL. 1,20 x 2,10		P29 1,20 x 2,10
AL. 1,20 x 2,10		P30 1,20 x 2,10
AL. 1,20 x 2,10		P31 1,20 x 2,10
AL. 1,20 x 2,10		P32 1,20 x 2,10
AL. 1,20 x 2,10		P33 1,20 x 2,10
AL. 1,20 x 2,10		P34 1,20 x 2,10
AL. 1,20 x 2,10		P35 1,20 x 2,10
AL. 1,20 x 2,10		P36 1,20 x 2,10
AL. 1,20 x 2,10		P37 1,20 x 2,10
AL. 1,20 x 2,10		P38 1,20 x 2,10
AL. 1,20 x 2,10		P39 1,20 x 2,10
AL. 1,20 x 2,10		P40 1,20 x 2,10
AL. 1,20 x 2,10		P41 1,20 x 2,10
AL. 1,20 x 2,10		P42 1,20 x 2,10
AL. 1,20 x 2,10		P43 1,20 x 2,10
AL. 1,20 x 2,10		P44 1,20 x 2,10
AL. 1,20 x 2,10		P45 1,20 x 2,10
AL. 1,20 x 2,10		P46 1,20 x 2,10
AL. 1,20 x 2,10		P47 1,20 x 2,10
AL. 1,20 x 2,10		P48 1,20 x 2,10
AL. 1,20 x 2,10		P49 1,20 x 2,10
AL. 1,20 x 2,10		P50 1,20 x 2,10
AL. 1,20 x 2,10		P51 1,20 x 2,10
AL. 1,20 x 2,10		P52 1,20 x 2,10
AL. 1,20 x 2,10		P53 1,20 x 2,10
AL. 1,20 x 2,10		P54 1,20 x 2,10
AL. 1,20 x 2,10		P55 1,20 x 2,10
AL. 1,20 x 2,10		P56 1,20 x 2,10
AL. 1,20 x 2,10		P57 1,20 x 2,10
AL. 1,20 x 2,10		P58 1,20 x 2,10
AL. 1,20 x 2,10		P59 1,20 x 2,10
AL. 1,20 x 2,10		P60 1,20 x 2,10
AL. 1,20 x 2,10		P61 1,20 x 2,10
AL. 1,20 x 2,10		P62 1,20 x 2,10
AL. 1,20 x 2,10		P63 1,20 x 2,10
AL. 1,20 x 2,10		P64 1,20 x 2,10
AL. 1,20 x 2,10		P65 1,20 x 2,10
AL. 1,20 x 2,10		P66 1,20 x 2,10
AL. 1,20 x 2,10		P67 1,20 x 2,10
AL. 1,20 x 2,10		P68 1,20 x 2,10
AL. 1,20 x 2,10		P69 1,20 x 2,10
AL. 1,20 x 2,10		P70 1,20 x 2,10
AL. 1,20 x 2,10		P71 1,20 x 2,10
AL. 1,20 x 2,10		P72 1,20 x 2,10
AL. 1,20 x 2,10		P73 1,20 x 2,10
AL. 1,20 x 2,10		P74 1,20 x 2,10
AL. 1,20 x 2,10		P75 1,20 x 2,10
AL. 1,20 x 2,10		P76 1,20 x 2,10
AL. 1,20 x 2,10		P77 1,20 x 2,10
AL. 1,20 x 2,10		P78 1,20 x 2,10
AL. 1,20 x 2,10		P79 1,20 x 2,10
AL. 1,20 x 2,10		P80 1,20 x 2,10
AL. 1,20 x 2,10		P81 1,20 x 2,10
AL. 1,20 x 2,10		P82 1,20 x 2,10
AL. 1,20 x 2,10		P83 1,20 x 2,10
AL. 1,20 x 2,10		P84 1,20 x 2,10
AL. 1,20 x 2,10		P85 1,20 x 2,10
AL. 1,20 x 2,10		P86 1,20 x 2,10
AL. 1,20 x 2,10		P87 1,20 x 2,10
AL. 1,20 x 2,10		P88 1,20 x 2,10
AL. 1,20 x 2,10		P89 1,20 x 2,10
AL. 1,20 x 2,10		P90 1,20 x 2,10
AL. 1,20 x 2,10		P91 1,20 x 2,10
AL. 1,20 x 2,10		P92 1,20 x 2,10
AL. 1,20 x 2,10		P93 1,20 x 2,10
AL. 1,20 x 2,10		P94 1,20 x 2,10
AL. 1,20 x 2,10		P95 1,20 x 2,10
AL. 1,20 x 2,10		P96 1,20 x 2,10
AL. 1,20 x 2,10		P97 1,20 x 2,10
AL. 1,20 x 2,10		P98 1,20 x 2,10
AL. 1,20 x 2,10		P99 1,20 x 2,10
AL. 1,20 x 2,10		P100 1,20 x 2,10



PREFEITURA MUNICIPAL DE NITERÓI
SECRETARIA DE URBANISMO E CONTROLE URBANO

INDICADORES URBANOS	USO EXCLUSIVO DA SMUC	
	PROTOCOLO	PROCESSO Nº
DATA	/	/
VERBO	/	/
APROVAÇÃO DO PROJETO	/	/
DATA	/	/
APROVO	/	/
ACEITE DE OBRAS	BOLEIM Nº	

PROJETO PARA CONSTRUÇÃO DE UM SHOPPING CENTER E UM EDIFÍCIO COMERCIAL SITO A AV. MARQUES DO PARANÁ, Nº340	
NITERÓI — RIO DE JANEIRO — RJ	
Escopo: 1:250	Data: 18/03/15
1º PAVIMENTO — TERREO — L1-G1	
07	
O PROPRIETÁRIO	
O AUTOR DO PROJETO	
O EMP. RESP. P/EXEC. DA OBR.	
Gimenez Andrade	
23.01.17.013	
Rua Sigaud de Faria, 77, N.º 100	
Barra, Niterói, RJ 24.200-000	
F: 2199-11111	
29/12/16	